



## GESTIÓN DEL CAPITAL HUMANO EN LA MINERÍA

VERÓNICA VALDERRAMA: VP DE RECURSOS HUMANOS REGIÓN AMÉRICAS

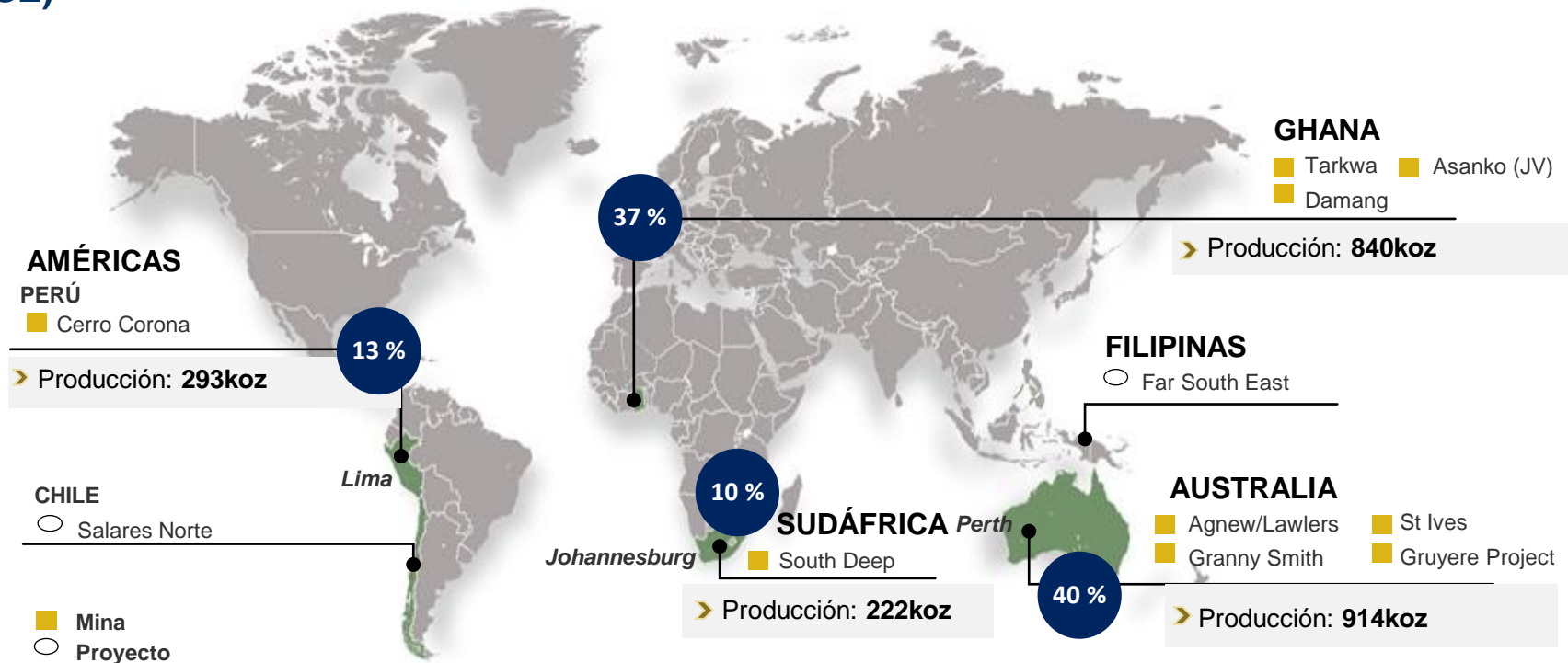
Agosto 2020



**GOLD FIELDS**

# GOLD FIELDS LIMITED

- Producción 2,195koz– Año 2019
- 9,000 Empleados
- 7mo productor de Au
- Operación Global y proyectos en 4 continentes
- Listada en Johannesburgo (JSE) y en Nueva York (NYSE)



# Gold Fields en Perú

## Cerro Corona

### Ubicación:

- Ubicada en Cajamarca, provincia de Hualgayoc a 3,800 msnm

### Producción 2019:

- 156 K onzas de Au y 31 KTn Cu (292 Koz eq / 152 KTn concentrado.)

### Tajo abierto:

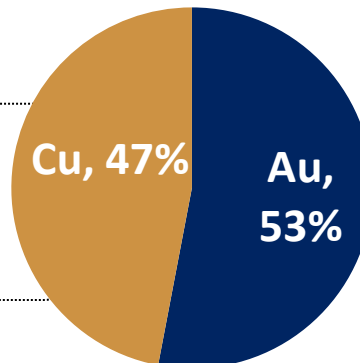
- Tajo abierto con un proceso de flotación Cu-Au

### Proyección:

- Extensión de vida de mina al 2030



**Única mina de Gold Fields de  
Cobre y Oro**





# Gold Fields Perú – Cerro Corona: Quiénes Somos

373

Empleados

1,700

Contratistas

2,000

Proveedores

740

Personal de Comunidades



US\$400M

Ventas

US\$1.6 B

Inversión acumulada en el  
Perú

US\$225M

Gastos Operativos y Capital

US\$62M

Impuestos Anuales

## Una operación de clase mundial



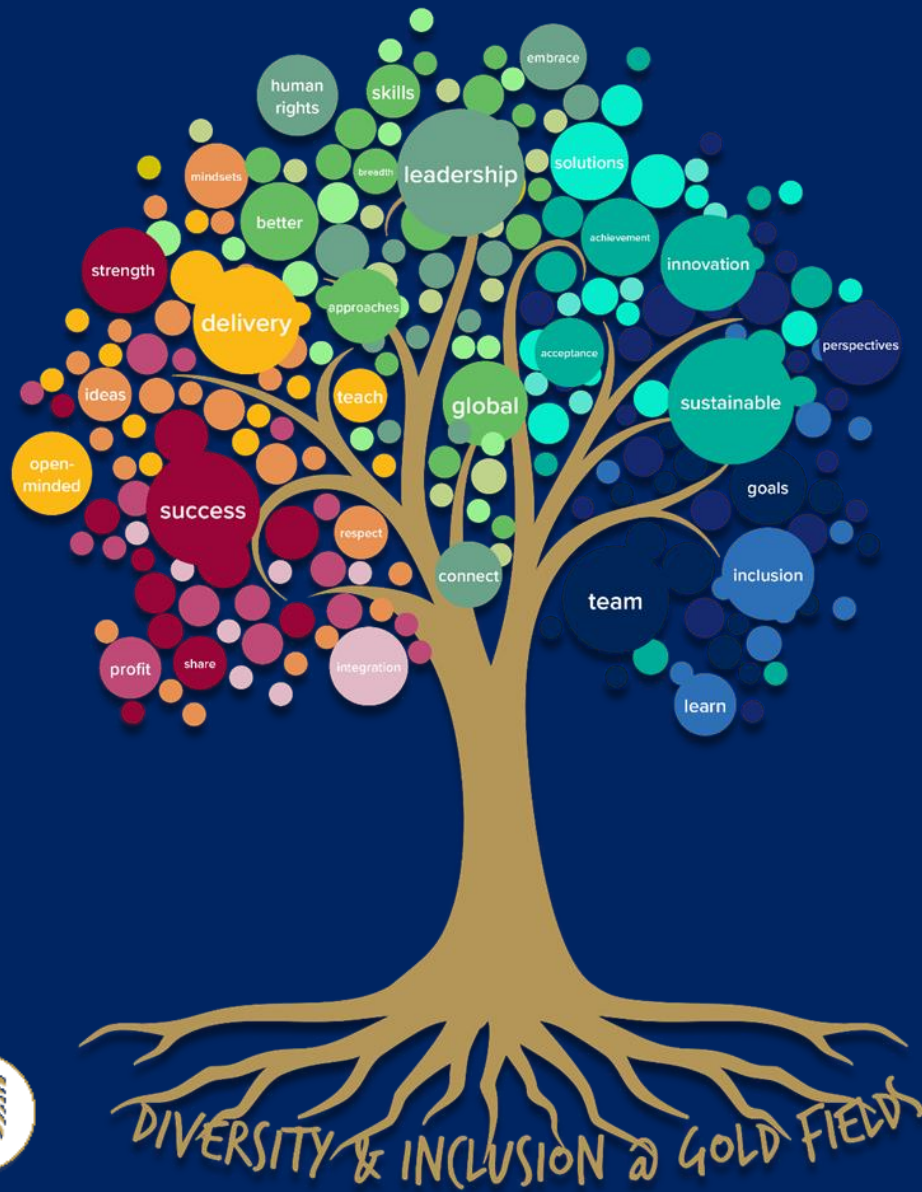
Yacimiento privilegiado (Au/Cu, leyes altas, ausencia de contaminantes)

Reputación reconocida en el sector (licencia social)

Capital humano (cultura, valores, estándares, principios)

Operación con los mas altos estándares de seguridad y medio ambientales

Valores GF: Cumplimiento, Responsabilidad, Integridad, Respeto, Seguridad e Innovación



# Estrategia para el Desarrollo de Personas

- Las Américas -



**GOLD** FIELDS

# El futuro de la minería: tendencias que están formando el sector



La firma consultora Deloitte recientemente ha reportado las tendencias que impactan la industria minera en su artículo: *“Monitoreando las tendencias de 2020, Los 10 principales desafíos que transforman el futuro de la minería”*. Las principales tendencias destacadas incluyen:

- 1** El inversionista social
- 2** Haciendo asociaciones y obteniendo derechos de joint ventures
- 3** Aprovechar la oportunidad en medio de la incertidumbre
- 4** Gestión dinámica de riesgos
- 5** El camino de la descarbonización
- 6** Con miras hacia una minería inteligente
- 7** Modernizando las tecnologías esenciales
- 8** La intersección de talento y comunidad
- 9** Liderazgo en el mundo 4.0 de la industria
- 10** Adversidades tributarias

Source: *Tracking the Trends 2020*, Deloitte



GOLD FIELDS

# Megatendencias que están dando forma a nuestro mundo

1

## **La automatización reemplazará algo de trabajo. ...**

lo que conducirá a cambios en las estructuras de la fuerza laboral y la necesidad de adoptar la tecnología

2

## **Los lugares de trabajo están cambiando...**

lo que significa que hay un requerimiento de diversas habilidades (es decir, digital) mientras que algunas habilidades transaccionales se están volviendo obsoletas

3

## **Reasignación de habilidades...**

quiere decir que, a través de los esfuerzos de modernización, las organizaciones deben volver a capacitar y reasignar al personal ante las capacidades emergentes

4

## **Surgimiento de nuevos empleos...**

Debido a la necesidad de adoptar la tecnología y las capacidades que afectan la naturaleza y la forma de la fuerza laboral necesarios para tener éxito

5

## **Las características del empleo están cambiando...**

específicamente con respecto a las cualidades personales que permiten a las personas triunfar en tiempos nuevos, ambiguos e inciertos



# EL MUNDO ESTÁ EN **CONSTANTE CAMBIO**



Las personas somos el alma de  
negocio

Enfoque en Cuatro Pilares  
Estratégicos

# NUESTRA ESTRATEGIA 4 PILARES CLAVES



## Transformar nuestra cultura organizacional

*Automatización*  
*Comunicación*  
*Líderes cercanos*  
*Agilidad*  
*Trabajo interdisciplinario*  
*Ambientes virtuales y colaborativos*  
*Co-creación*



## Garantizar una Estructura para la Innovación y Eficiencia

*Personas adecuadas en el lugar adecuado.*  
*Impacto en:*

- *Procesos operacionales*
- *Resolución de problemas*
- *Toma de decisiones*

*Creatividad constante*



## Desarrollar capacidades y formas de trabajo a futuro

*Enfoque STEAM*  
*Habilidades digitales*  
*Inteligencia emocional*



## Impulsar nuestra agenda sobre Diversidad e Inclusión

*Diversidad de pensamiento*  
*Equilibrio de género*  
*Inclusión*

# Cultura de Diversidad e Inclusión

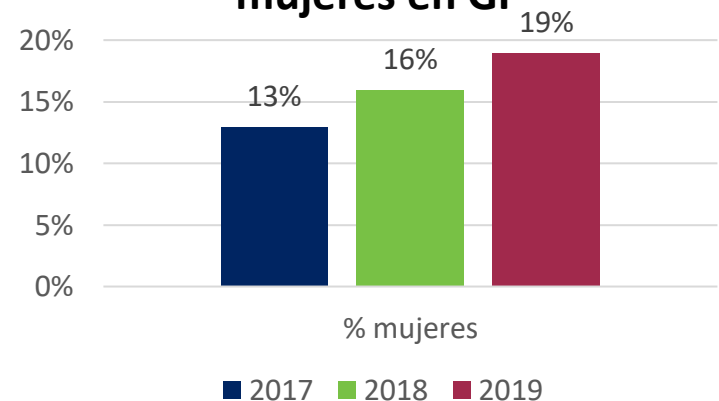


- En el Perú, sólo un 10% de mujeres que estudian ciencias de la tierra terminan su carrera
- En el Perú, de 200,000 empleados que trabajan en minería sólo 6% son mujeres, mientras en países como Canadá es del 17% y en Chile de 8%.

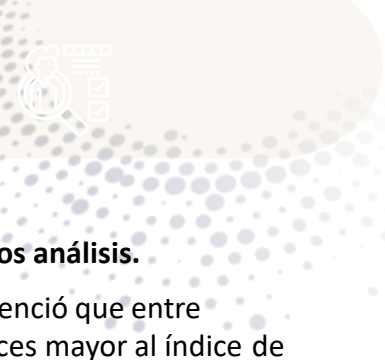
## Acciones GF:

- **Equipo Motor y Comité de Diversidad**
- **Sensibilización y Capacitaciones**
- **Desarrollo de Liderazgo femenino (talleres de sesgos, mentoring, etc)**
- **Fomentar incorporación de la mujer en la economía**
- **Involucramiento de contratistas en iniciativas**
- **Balance vida personal y laboral**

## Evolución del % de participación de mujeres en GF

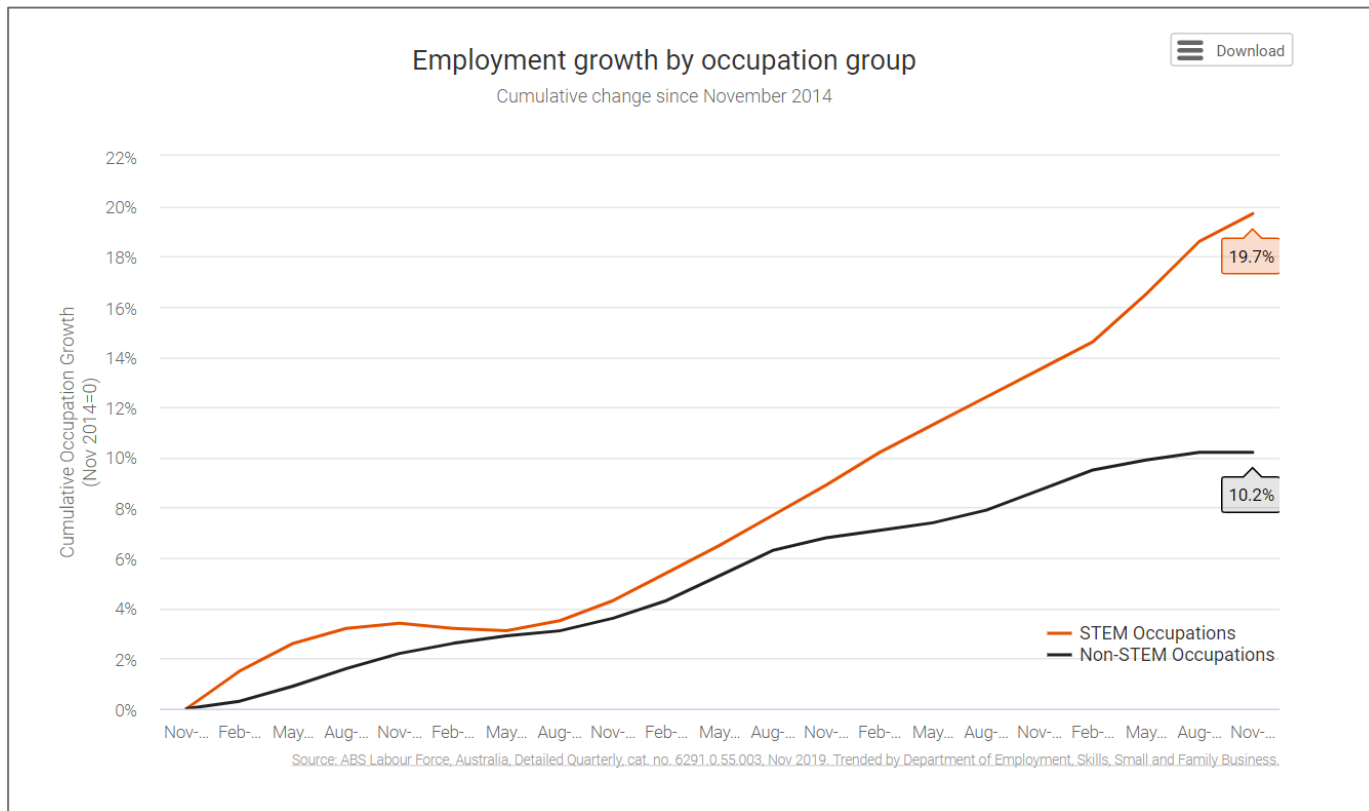


2019: Primer puesto de ranking Par de Aequales: sector Minería & Energía



- **STEAM está creciendo significativamente a pasos más agigantados que otras ocupaciones, según muestran los análisis.**
- El *Department of Employment, Skills, Small and Family Business* analizó la data sobre la fuerza laboral y se evidenció que entre noviembre de 2014 y noviembre de 2019, el empleo en las ocupaciones STEM creció en 19.7%, es decir 1.9 veces mayor al índice de crecimiento para otras ocupaciones.
- Si miramos hacia el futuro, esta tendencia continuará. En los próximos cinco años hacia mayo de 2014, el departamento proyecta que las ocupaciones STEM crecerá en 11.6% (303,200 personas), mientras que se proyecta que otros puestos aumenten en 7.5% (771,800 personas) durante el mismo periodo.

*Departamento de Educación, Capacitación y Empleo (Gobierno australiano)*



# VALOR DE LAS PERSONAS



$$V = (C + H) \times A$$

# LIDERAZGO

Propósito

Mirar, Saber, Entender y Comprender

Conducta de Influencia

Carismáticos

Transaccionales

Transformacionales

Comunicación / Saber escuchar

Reconocimiento



GOLD FIELDS

# Nuestra gente



# INICIATIVAS FRENTE AL COVID-19

A partir de la emergencia sanitaria decretada por el gobierno, Gold Fields analizó e implementó actividades enfocadas en el cuidado, protección de nuestra gente :

Soporte emocional y de salud - asistencia psicológica 24/7, médico a domicilio a colaboradores y familiares. Llamadas y visitas a colaboradores



Más de 6 vuelos charter y 30 buses para traslado de personal para cambio de guardia y exámenes (50% de capacidad de asientos)

78 “celulas de Trabajo”, conformada por 10-15 personas en promedio con protocolos pre-establecidos



Más de 600 trabajadores y contratistas de Gold Fields fueron capacitados en talleres de sensibilización y medidas de protección ante el COVID-19

Kits de protección de salud para todo nuestro personal y más de 35 donaciones a AID y All



Ejecución de pruebas para descartar el Covid-19 al 100% de trabajadores.



# VIVIR CONSCIENTES





**Muchas gracias!**

PREGUNTAS Y RESPUESTAS



**GOLD FIELDS**